



THINK SAFE THINK ICS



industrial engineering

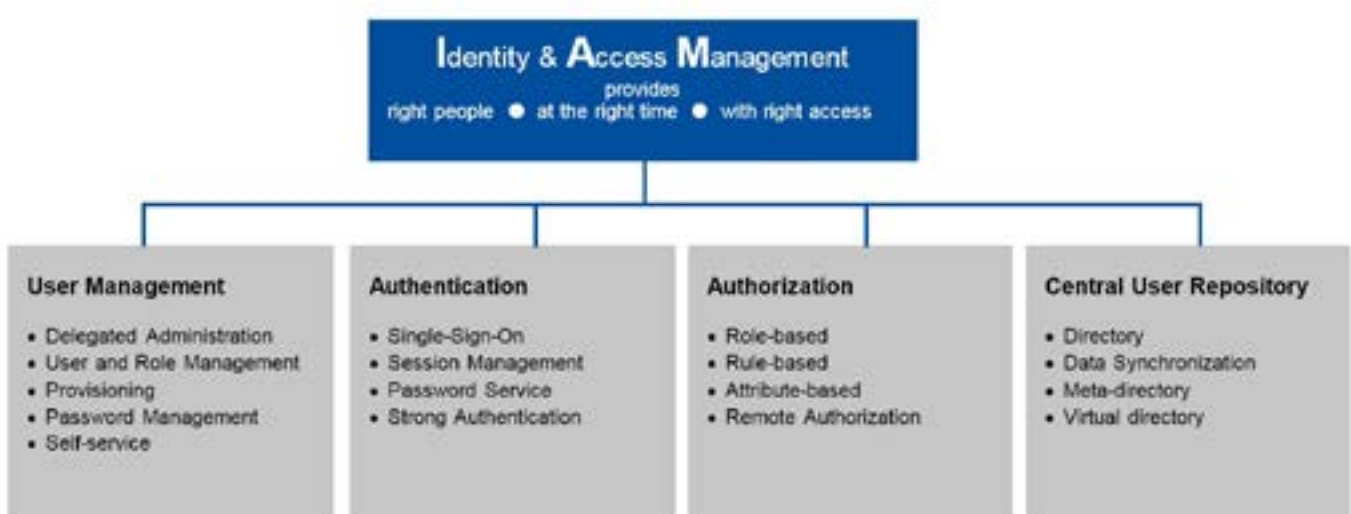
IAM
Identity Access
Management

industrial engineering

IAM = Identity Access Management

In den immer komplexer werdenden Systemen nimmt die Bedeutung der Pflege von Benutzerkonten, Berechtigungen und Identitäten immer mehr zu.

Eine einfache und übersichtliche Verwaltung der Identitäten, Rollen, Berechtigungen und die Einführung von Prozessen ist zwingend erforderlich um die größtmögliche Sicherheit zu gewährleisten und die Kosten zu senken.



IAM Customer BENEFITS

- Durch Single-Sign-On werden Helpdesk-Anfragen erheblich minimiert
- Vereinfachung des gesamten Authentifizierungs-Vorgang durch Einführung von Prozessen
- Minimaler Verwaltungsaufwand
- Erhöhung der Security/Sicherheit und der Übersichtlichkeit
- Drastischer Anstieg der Nutzerakzeptanz - Bedienung übersichtlicher und einfacher!

industrial engineering

IAM - ICS Benefits

„Unsere IT-Experten sorgen dafür, dass die richtigen Menschen, zur richtigen Zeit, mit den richtigen Rechten versorgt werden.“

- Analyse Ihrer bestehenden Systemumgebung und Ableitung einer Handlungsempfehlung
- Planung, Design und Realisierung einer auf Ihre Anforderungen zugeschnittene IAM-Lösung
- „Seamless“ Integration in Ihre IT Landschaft
- „Industrial Proof“ durch 50 Jahre Markterfahrung

Die ICS GmbH ist bereits seit 50 Jahren im Bereich Automatisierung, Logistik, Supply Chain Integration und Safety im Industriesektor erfolgreich tätig.

Unsere Erfahrungen aus Aerospace, Transportation, Automotive und Industrial Engineering ermöglichen uns im Kontext von „**Safety&Security**“ - hier neue Ansätze zur Funktionalen- und IT-Sicherheit von Cyber Physical Systems im Kontext „Industrie 4.0“ vorzustellen.

Dabei müssen Vertraulichkeit, Integrität, und Verfügbarkeit in modernen Systemen sichergestellt und dazu insbesondere die Vernetzung von Maschinen, Steuerungen und Sensoren abgesichert werden.

Die in diesem Kontext eingesetzten sicheren Anlagensteuerungen und Bediensysteme - Secure System Controls - erfordern nicht nur sichere Software Architekturen, sondern müssen auch in einem normgerechten Prozess eingebettet sein.

Eine wesentliche Rolle spielt dabei das Identitätsmanagement - **Identity Access Management**, welches die unabdingbare Voraussetzung dafür ist, dass personenbezogene Daten unmittelbar, konsistent und verlässlich bereitgestellt bzw. Systemzugriffe ermöglicht werden können.

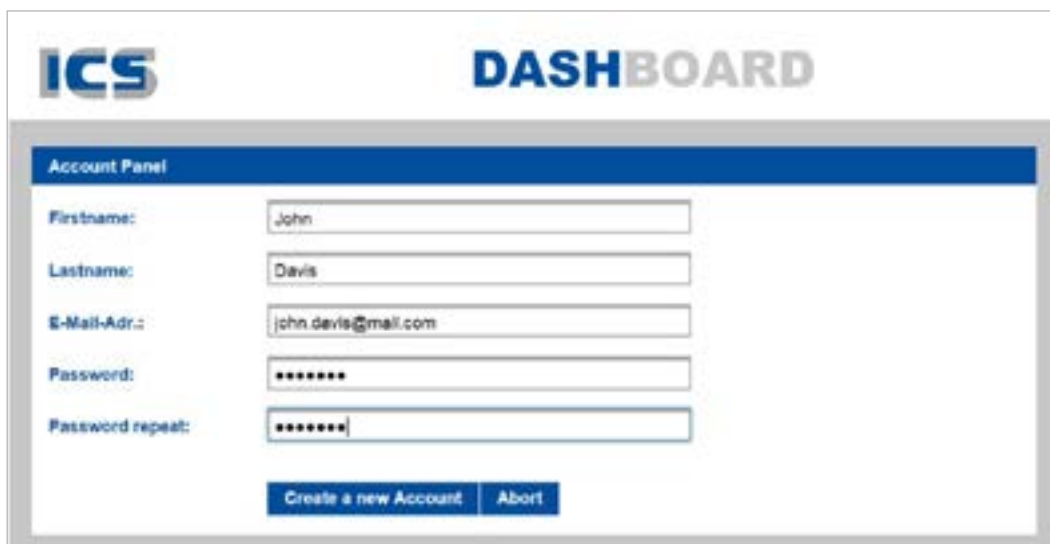
industrial engineering

IAM - Ihre Vorteile

„Die Einführung eines Identity und Access Managements, bedarf einer grundlegenden Planung und Analyse der Geschäftsprozesse und Mitarbeiterstrukturen, um das Access Management effizient und sicher zu gestalten.“

Ihre Vorteile durch die Implementierung eines IAM:

- Schaffung eine Basis für aktuelle Identitäten, Rollen und Rechte in allen angeschlossenen Systemen
- Vereinfachung der Verwaltung aller Berechtigungen und Accounts in Ihrem Unternehmen
- Minimierung von Sicherheitslücken
- Erhöhung der Transparenz und Nachvollziehbarkeit im Rahmen der Berechtigungsvergabe
- Reduktion des administrativen Aufwands und Kosten
- Minimierung der anfallenden Tickets im User Help Desk durch Einführung von User Self Services
→ Passwort zurücksetzen
- Erhöhung der Sicherheit durch Einführung von PKI oder einer 2-Faktor-Authentifizierung (2FA)

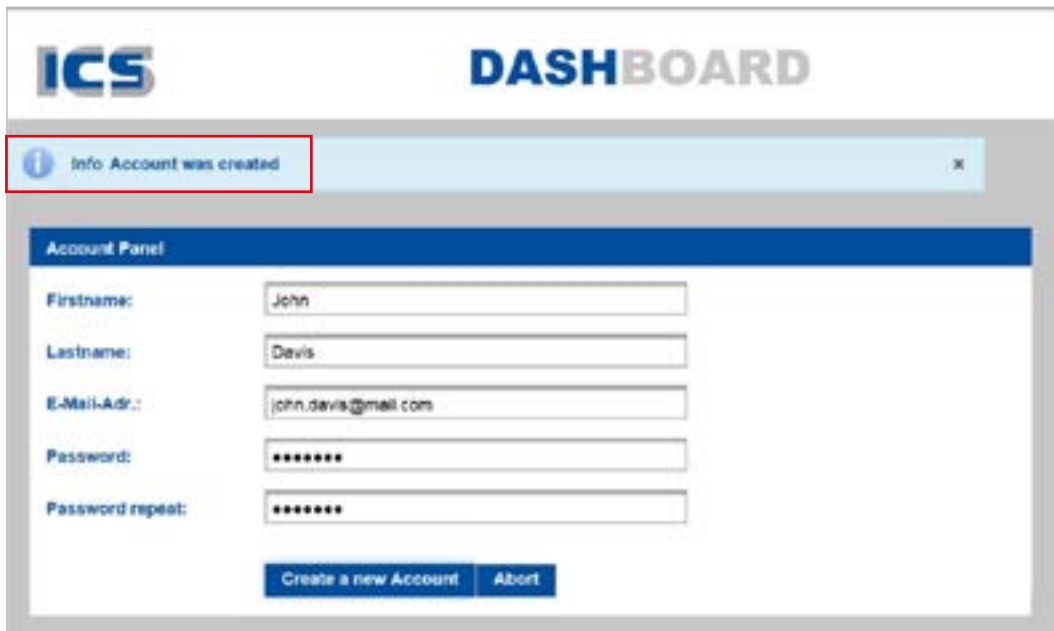


The screenshot displays the ICS Dashboard with a registration form titled 'Account Panel'. The form includes the following fields and buttons:

- Firstname: John
- Lastname: Davis
- E-Mail-Adr.: john.davis@mail.com
- Password: [masked with asterisks]
- Password repeat: [masked with asterisks]
- Buttons: 'Create a new Account' and 'Abort'

Registration - Anmeldung am System mit neuem Account

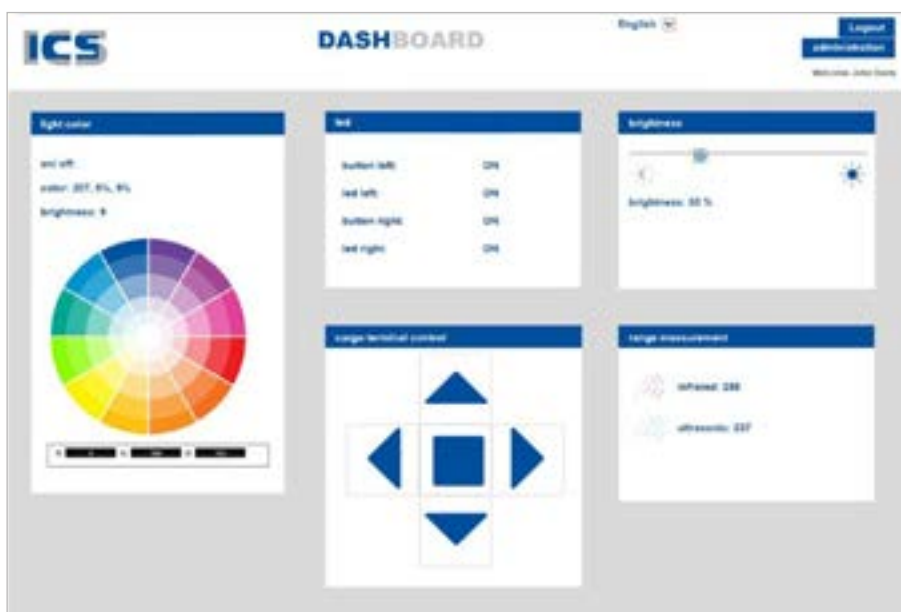
Ein **einheitliches Erscheinungsbild** (Corporate Design) erhöht die Systemakzeptanz. Darüber hinaus lassen sich **Ländervarianten** nach Nutzerbedarf umschalten und überwinden damit ggf. auch Sprachbarrieren.



Information/notification Hinweismeldungen

Auswahl Mehrsprachigkeit

Die Vorteile der Mehrsprachigkeit, dargestellt anhand unseres Messedemonstrators „Kranksteuerung“.



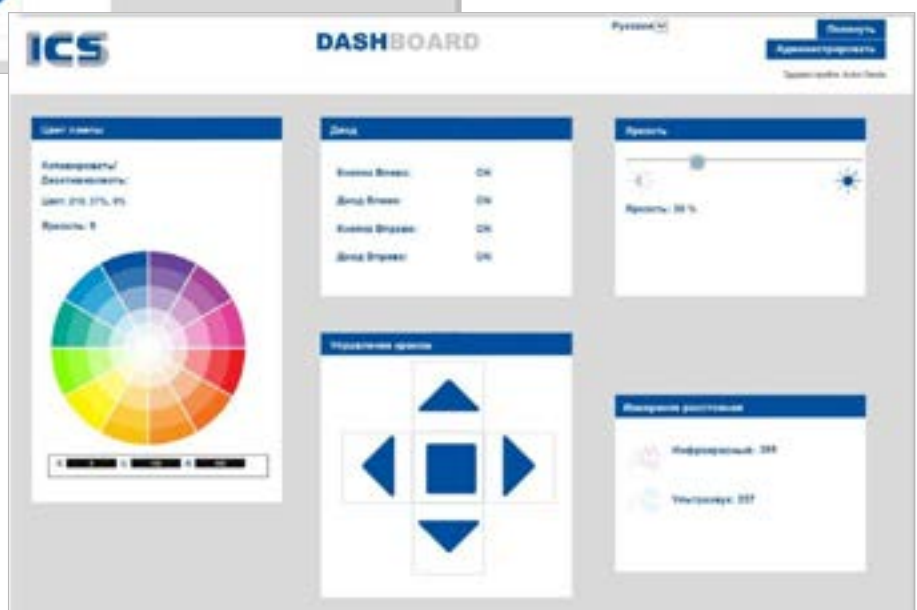
Das Dashboard in Englisch...

Das Dashboard des ICS-Messedemonstrators „Kranksteuerung“ verdeutlicht zwei wichtige Punkte. Zum einen den raschen und unkomplizierten Wechsel zwischen den verschiedenen Sprachoptionen. Durch die Mehrsprachigkeit des Bedienmenüs kann man Sicherheitsbedenken wie z. B. Sicherstellung von Vertraulichkeit, Integrität oder Verfügbarkeit entgegen wirken.

Ein weiterer positiver Effekt: Durch die einheitliche Gestaltung der Benutzeroberfläche findet sich der Bediener auch in einem sprachfremden Menü rasch zurecht.



...Türkisch...



.... oder Russisch.

industrial engineering

Security

„Durch Web-Applikationen, welche nicht die unternehmenskonformen Anmeldeverfahren verwenden, entstehen vielfach Sicherheitslücken.“

Mit IAM minimieren Sie den Verwaltungsaufwand und erhöhen die Sicherheit für die Berechtigungsverwaltung. Der Aufwand bei Eintritt, Austritt und Rollenwechsel wird in den wenigsten Fällen berücksichtigt, gerade wenn Identitäten in mehreren Systemen dezentral verwaltet werden. Die Gefahr von mehrfach angelegten Identitäten lässt sich manuell kaum bewältigen und birgt die Gefahr von „ID-Leichen“ bzw. veralteten Berechtigungen und gefährdet damit die Konsistenz und Sicherheit.

Ihr Vorteil:

Statt in vielen unterschiedlichen Applikationen verwalten Sie künftig **alle Berechtigungen zentral an einer Stelle!**

Wir unterstützen Sie mit unserer Erfahrung bei der Minimierung der Integrationsleistungen in diesem Umfeld



Abb 3: Administration der Benutzer

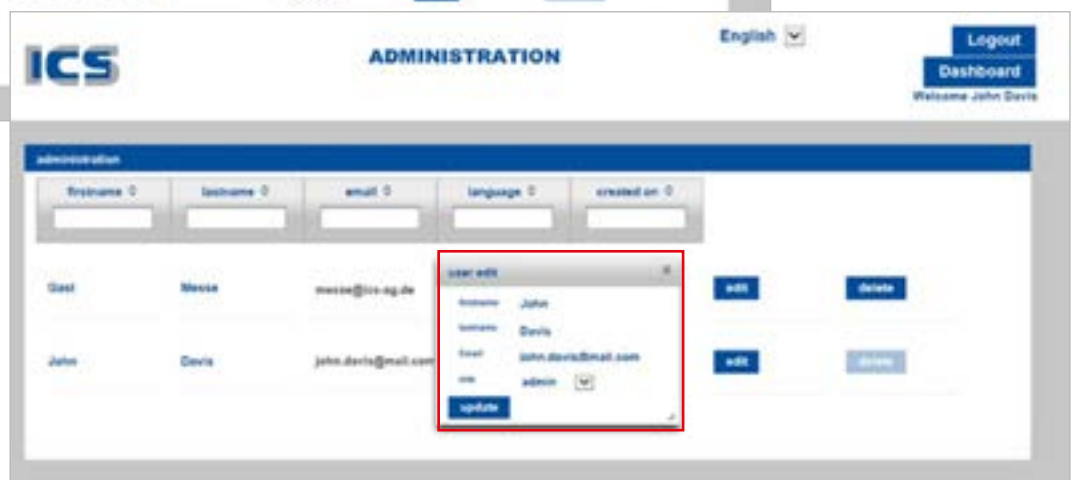


Abb 4: Rollenzuweisung

Über die ICS GmbH

Die ICS GmbH ist seit mehr als 50 Jahren ein erfolgreiches IT-Beratungs- und Engineering-Unternehmen. Seit 1966 entwickeln wir zuverlässige Lösungen für sicherheitskritische IT-Umgebungen. Intelligente und sichere Prozesse in komplexen Umgebungen sowie zufriedene Kunden zeichnen uns aus.

Wir sind spezialisiert auf die Geschäftsfelder Industrial Engineering (Automation, Supply Chain, Logistics, Automotive), Transportation (Railway) und die Bereiche Funktionale

Sicherheit, Security & Safety sowie Informationssicherheit und DSGVO.

Sie sind verantwortlich für ein Bauteil mit besonderen sicherheitsrelevanten Merkmalen? Sie wollen oder müssen eine dokumentationspflichtige Sicherheits-Zertifizierung Ihres zu entwickelnden Systems erreichen?

In allen Punkten sind Sie gut aufgehoben bei unseren Experten der Business Unit Industrial Engineering.



>>ICS-Downloads

Kontakt

ICS GmbH
Sonnenbergstr. 13
70184 Stuttgart

T +49 711 2 10 37 00
industry@ics-ag.de
www.ics-ag.de